

EDGE-5个人噪声剂量计

TSI Quest™ Edge 5个人噪声剂量计是一种舒适，紧凑的剂量计，可轻松安装到您的肩膀上。Edge 5型号提供三个独立的剂量计，它们可以在一个紧凑的单元中同时针对不同的行业标准进行测量。



特点和优点

- + 紧凑的3盎司（85克）装置可轻松安装到肩膀上
- + 大尺寸显示屏，易于使用的界面，一目了然地提供重要信息
- + 从三个独立的剂量计中进行选择，它们可以在一个紧凑的单元中同时根据不同的行业标准进行测量
- + MSHA, SIRA (ATEX), CSA (美国/加拿大) 和 Simtars (IECEX) 本质安全认证



深圳市展业达鸿科技有限公司

吕先生: 15920060912 (微信同号) 0755-22934005 (座机)

地址: 深圳市福田区八卦二路八卦岭工业区615栋419

邮箱: hongqi@thingstest.com

网址: www.thingstest.com

专为卓越而设计 使用方便



LED剂量指示器

+ LED指示灯可被编程为在超过剂量水平时闪烁

+帮助安全经理和员工轻松确定谁已达到每日最大剂量暴露

三个独立的剂量计

+ Edge 5能够同时根据多达三个行业标准进行测量

(例如: OSHA PEL, OSHA HC, ACGIH)

+通过减少对多个抽样调查的需求来节省时间和成本

具有锁定功能的显示

+易于阅读的设计使

工人要监视自己的噪声暴露。如果需要,可以将单位设置为禁止显示,以便于测试和验证

+为安全专业人员提供实现符合听力保护标准所需的选项

其它功能

高效设置

+到EdgeDock的红外通信端口提供到检测管理软件的快速USB连接

+帮助安全专业人员轻松设置一个或多个边缘剂量计

轮廓肩架

+符合人体工程学设计,舒适;重量仅3盎司

+轻量化和不引人注目的设计确保舒适的本质安全认证

+Edge 5具有MSHA、SIRA (ATEX)、CSA (美国和加拿大)和Simtars (IECEX) 的本质安全认证

+在设备必须经过认证的潜在危险环境中,可以安全地进行监测

本质安全认证

+Edge 5具有MSHA、SIRA (ATEX)、CSA (美国和加拿大)和Simtars (IECEX) 的本质安全认证

+在设备必须经过认证的潜在危险环境中,可以安全地进行监测

深圳市展业达鸿科技有限公司

吕先生:15920060912(微信同号) 0755-22934005(座机)

地址:深圳市福田区八卦二路八卦岭工业区615栋419

邮箱:hongqi@thingstet.com

网址:www.thingstet.com

声学AC-300校准器

Acoustical AC-300校准器是专门为在各种温度，湿度和压力条件下对Quest声级计和噪声剂量计进行现场校准而设计的。

特点和优点

- +在114 dB的声压级下产生250Hz或1,000Hz的两个信号
- +只需插入乐器的麦克风，从一键式键盘上选择正确的信号，然后进行校准
- +符合IEC 60942 (2003-01) 的声音校准器和ANSI S1.40-2006 (R2011) 的要求：声音校准器的规格和验证程序



符合标准

- +使您可以在各种应用和条件下放心使用
- +符合IEC 60942 (2003) 对声音校准器的要求以及ANSI S1.40-2006 (R2011) 对声音校准器的要求

一键简单

- +单个On / Off /功能键确保易用性
- +使校准快速，无故障

专为高效运行而设计

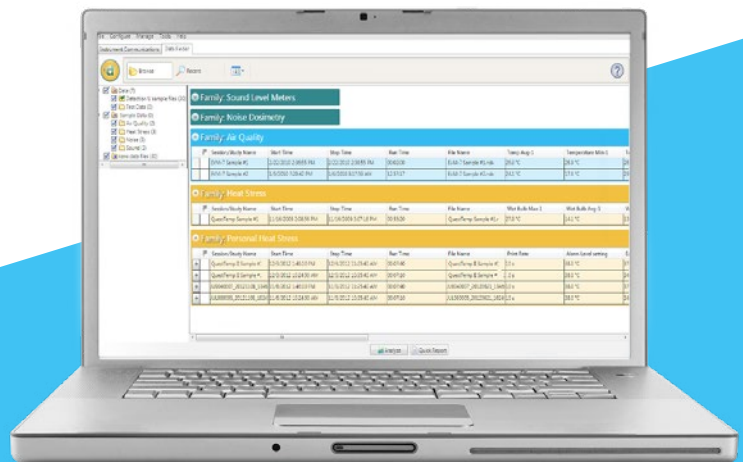
- +低电量图标指示何时需要更换，以帮助防止服务中断

检测管理软件

该高级软件专为剂量测定，声级测量，热应力评估和环境监测而设计，可帮助职业健康和安全生产专业人员：

- +配置仪器并保存预配置的设置
- +检索，下载，共享和保存仪器数据
- +创建图表，表格和报告以直观地解释您的测量
- +导出并共享记录的结果

- +自动关闭功能会在最后一次按键后4分钟关闭电源，从而减少功率消耗并最大程度地延长电池寿命（约18小时）



The software integrates with TSI Quest Detection Solutions data logging instruments and will help

深圳市展业达鸿科技有限公司

吕先生: 15920060912 (微信同号) 0755-22934005 (座机)

地址: 深圳市福田区八卦二路八卦岭工业区615栋419

邮箱: hongqi@thingstet.com

网址: www.thingstest.com

EDGE-5个人噪声剂量计

功能要求包括		功率/电气特性	
麦克风	1/4英寸预极化电容 (驻极体) 现场可更换螺纹麦克风	电池	锂聚合物 (扁平电池)
测量范围	70dB-140dB	电池寿命	标称40小时 没有激活LED
挡风玻璃	坚固的泡沫永久固定在螺纹安装座上, 可提供最大程度的保护	电池充电	在EdgeDock中快速充电2至4小时。 建议每天下载数据并同时充电, 以实现最高效率
剂量计		内存容量	180小时
Edge 5具有三个独立的剂量计。		通讯技术	通过EdgeDock进行短程串行红外 (SIR)
独立 门槛	可选70dB至90dB或无	标准品	
独立 汇率	每个剂量计3dB, 4dB或5dB	ANSI S1.25个人噪声剂量计IEC61252个人声音暴露量表	
独立 标准等级	从70dB到90dB, 以1dB为增量	本质安全	+ EN 60079-0 : 2013, EN 60079-11 : 2012, EN 60079-26 : 2014 + IECEx认证编号: SIM 08.0012 + 用于潜在爆炸性环境的ATEX指令2014/34 / EU认证编号: Sira 09ATEX2269 + CSA国际 (美国和加拿大) 证书编号: 228341 + MSHA批准号: 18-A100008-0
测量设定		物理特性	
RMS范围	70dB至140dB	重量	3 ounces (85 grams)
峰值范围	110dB至143dB	尺寸	3.5" long x 2.1" wide x .82" thick (88mm x 53mm x 21mm), Engineered Polymer
RMS时间响应	快或慢	案例材料	65
RMSW加权	A, C	IP等级	4 keys – Up Arrow, Down Arrow, Run/Stop, On/Off/Enter
峰值加权	A, C, Z (峰值与RMS剂量计设置无关)	键盘	128x64 LCD
显示的数据/值		显示	符合RoHS
+ L _{Ave} 或L _{峰值}	+当前日期	可锁定的风幕	鳄鱼皮服装夹/吊带扣
+ 曝光	+L C-A	环境特征	
+ SPL	+最高液位	操作	温度范围
+ 最低等级	+选择 (EP)	温度范围	14 °F to 122 °F (-10 °C to 50 °C)
+ 剂量	+阈值 (TH)	存储	温度范围
+ TWA	+峰值电平	温度范围	- 13 °F to 140 °F (-25 °C to 60 °C)
+ 上限 (UL)	+运行时间	湿度范围	0 to 95%Non-Condensing
+ 标识字段 (指定自定义名称到边缘)	+预计剂量	附加功能	
显示的状态指示器		设备设置	通过DMS软件, 可以轻松、快速地设置中文、捷克语、英语、法语、德语、意大利语、日语、韩语、挪威语、波兰语、葡萄牙语、俄语、西班牙语、瑞典语和土耳其语
+ 电池	+记忆	数据记录	L平均值或LEQ, 最大值, 峰值和过载指示, 间隔一分钟
+ 运行/暂停	+过载指示	显示校准时间	
+ 剂量暴露指示器 (多色LED, 用户可选择)		锁定安全功能 (多级)	
扩展底座: 单托架和五托架版本			
通信	通过EdgeDock和USB连接到PC 2到4小时		
典型补给	无需拆卸安装装置, 即可整齐地装入封边带		
成套仪器			




深圳市展业达鸿科技有限公司
 吕先生: 15920060912 (微信同号) 0755-22934005 (座机)
 地址: 深圳市福田区八卦二路八卦岭工业区615栋419
 邮箱: hongqi@thingstet.com
 网址: www.thingstet.com